

dne **30. 8. 2022** od **7:30** do **17:00** hodin

Plánovaná odstávka zahrnuje tyto lokality:**Rašovice (okres Kutná Hora)**část obce **Mančice**

č. p. 1-9, 11-17, 19, 21-25, 28-33

část obce **Netušil**

č. p. 1, 3-13, 15, 16, 22-28, 30, 31, 33, 34, 35, 37, 81, 82

část obce **Rašovice**

č. p. 1-7, 9, 12-19, 21-35, 37, 38, 40, 41, 43-55, 58-64, 66-73, 76, 78, 79, 80, 83-88, 91, 92, 93, 96, 97

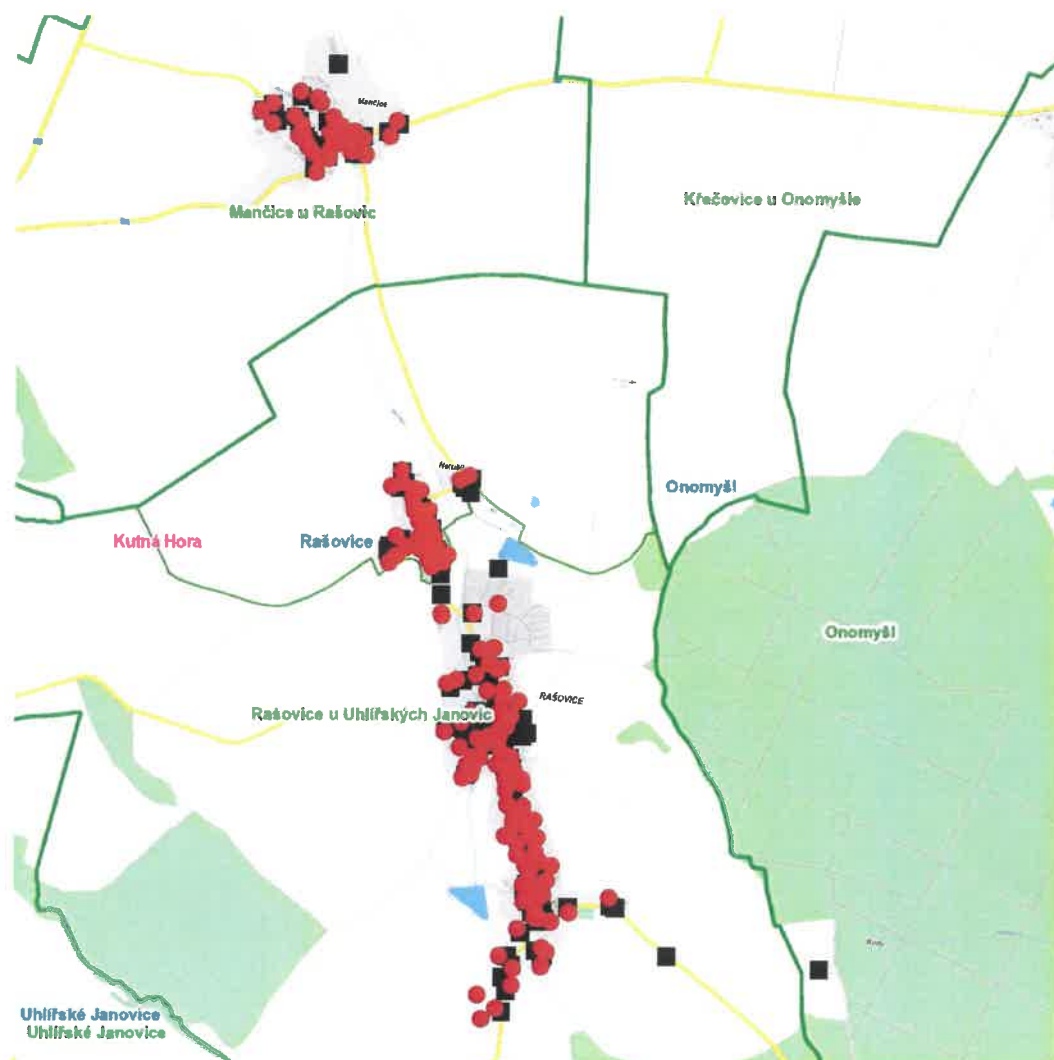
kat. území **Mančice u Rašovic (kód 739529):** parcelní č. 702kat. území **Rašovice u Uhlířských Janovic (kód 739537):** parcelní č. ST23, 201/1, 1289/9, 1289/11, 1295, 1325/7, 1326, 1452, 1466**UPOZORNĚNÍ**

Dotčené zařízení distribuční soustavy je nutné i v době odstávky považovat za zařízení pod napětím, a proto vás žádáme o dodržení všech zásad bezpečnosti a provedení opatření potřebných k zamezení případných škod na zdraví a majetku. | Provozovatelé výroben elektřiny jsou povinni zajistit přerušeni dodávky elektřiny z výroby do vypnutého úseku distribuční soustavy.

NEJDE VÁM ELEKTŘINA...

TIP: Registrujte se zdarma na www.cezdistribuce.cz/sluzba a informace o odstávkách elektřiny budete dostávat e-mailem nebo SMS. U poruch zasíláme SMS s předpokládanou dobou obnovení dodávek. | Aktuální stav dodávek elektřiny na konkrétní adrese zjistíte snadno, rychle a bez registrace na portále **Bez Šťávy** (www.bezstavy.cz).

dne **30. 8. 2022** od **7:30** do **17:00** hodin



Orientační mapový podklad odstávkou dotčených lokalit

VYSVĚTLIVKY

- – adresy dotčené odstávkou elektřiny
- – místa připojení k elektrické síti dotčená odstávkou

INFORMACE ZASLÁNA

IDDS: zpia7qq (Obec Rašovice)